

Pornaisten kunta

POHJOISTEN KYLIEN OSAYLEISKAAVA

1:10 000

Yleiskaavamerkinnit ja -määräykset

AT KYLÄALUE
Alue on tarkoitettu kylämäisen rakentamisen alueeksi. Mitoituksen mukaiselle uudelle rakennuspaikalle saa rakentaa yksisuunnitellun asuin- tai liikerakennuksen...

PY JULKISEN PALVELUJEN JA HALLINNON ALUE

TY TOELLISUUSALUE, JOLLA YMPÄRISTÖ ASETTAA TOIMINNAN LAADULLE ERITYISIÄ VAATIMUKSIA

V VIRKISTYSALUE
Alueella saa rakentaa pienimuotoisia ja maisemaan sopivia virkistyskäyttöä palvelevia rakennuksia ja rakennelmia.

RA LOMA-ASUNTALUE

M MAA- JA METSÄTALOUSVALTAINEN ALUE

M-1 MAA- JA METSÄTALOUSVALTAINEN ALUE MAISEMALLISESTI HERKÄLLÄ

MT MAATALOUSALUE

MA MAISEMALLISESTI ARVOKAS PELTOALUE

W VESIALUE

YHDYSTIE

KEYVEN LIKENTEN YHTEYSTARVE

OHJELLINEN ULKOILUREITTI

SIIRTOVESIHUOLTOLINJA

UUSI OHJELLINEN TIELINJAUS

YLEISKAAVA-ALUEEN RAJA

ALUEEN RAJA

SÄHKÖLINJA

OLEMASSA OLEVA RAKENNUSPAIKKA
Olemassa oleva asuin-, loma- tai liikerakennus. Symbolien lukumäärä osoittaa tilan käyttämien rakennuspaikkojen lukumäärän.

UUDEN RAKENNUSPAIKAN SYMBOLI

UUDEN RAKENNUSPAIKAN SYMBOLI

VALTAKUNNALLISESTI ARVOKAS KULTTUURIMAISEMA-ALUE

MAAKUNNALLISESTI ARVOKAS KULTTUURIMAISEMA-ALUE

TÄRKEÄ TAI POHJAVEDENHANKINTAAN SOVELTUVIA POHJAVESIALUE

NATURA-2000-VERKOSTOON KUULUVA ALUE

LUONNON MONIMUOTOISUUDEN KANNALTA ERITYISEN TÄRKEÄ ALUE

SUOJELTAVA RAKENNUS

SUOJELTAVA RAKENNUSRYHMÄ TAI ALUEKOKONAISUUS

MUINAISMUISTOLAIN RAUHOITAMA KIINTEÄ MUINAISJÄÄNNÖS

ALUEEN OSA, JOLLA ON MUINAISMUISTOLAIN RAUHOITAMA KIINTEÄ MUINAISJÄÄNNÖS

HISTORIALLINEEN TIELINJAUS

YHDYSKUNTARAKENTEEN KANNALTA EDULLINEN ASUMISEN VYÖHYKE

KESKEISEN KYLÄALUE

KAAVA-ALUETTA KOSKEVAT YLEISET MÄÄRÄYKSET:

Mitoituksen mukainen uusien rakennuspaikkojen enimmäismäärä on osoitettu kaavassa symbolilla [O] [●].

Mitoitusperusteet sekä kurkin tilan rakennuspaikkojen määrä on esitetty kaavaselektiossään.

Maastilan, kotieläintilan, hevostallin tai vastaavan toiminnan yhteydessä tulee rakennuspaikan vähimmäiskoko olla 20 000 m2.

Rakennuspaikkojen lukumäärä voi jätää enimmäismäärää pienemmäksi maankäyttö- ja rakennuslain 16 §:n (suunnitteluväestö) tai 116:2 §:n (rakennuspaikkaa koskevat vaatimukset) perusteella.

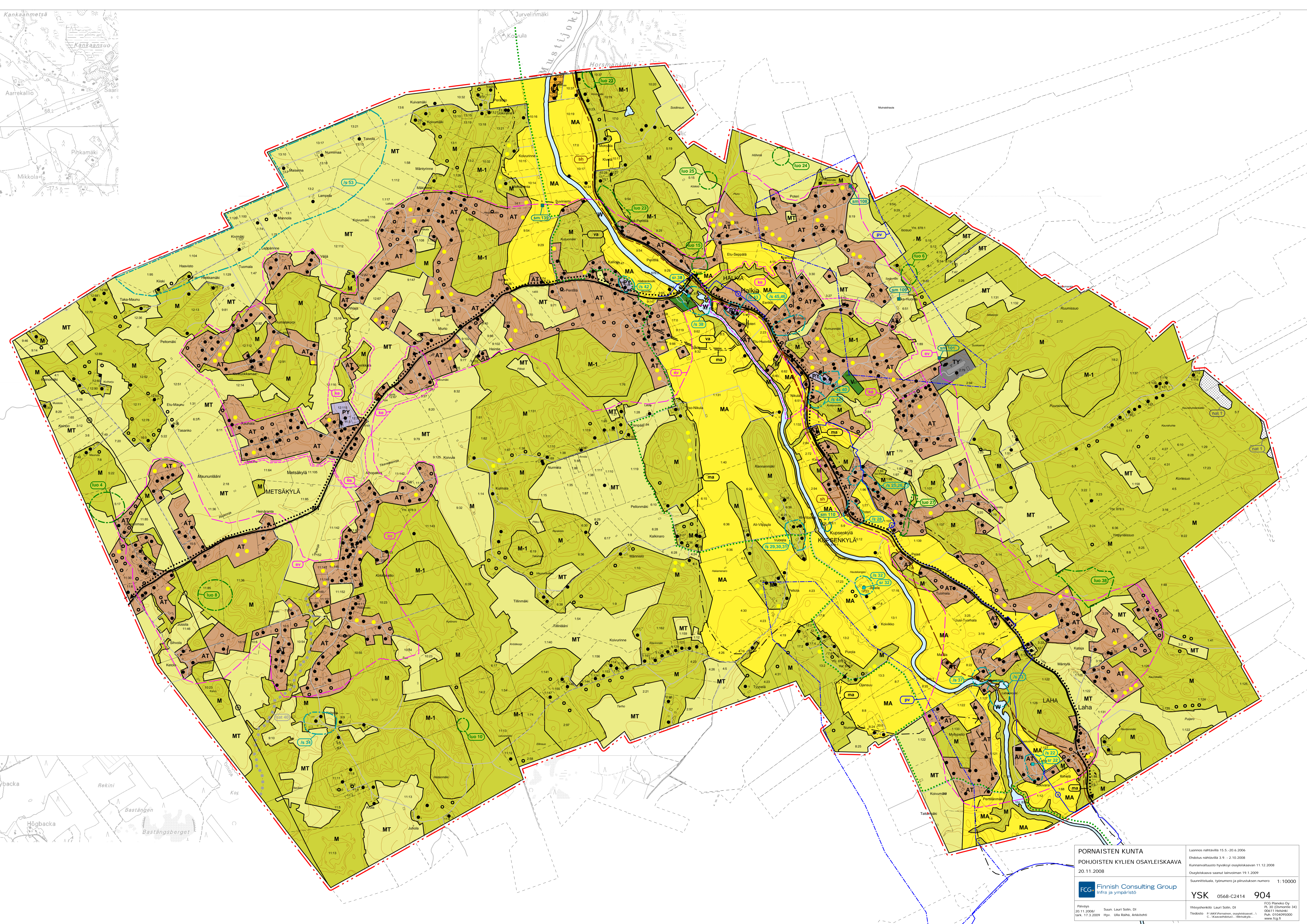
Osayleiskaavan mitoituksen estämättä saadaan olemassa olevaa rakennusta peruskorjata, laajentaa ja korvata rakennus uudella vastaavalla rakennuksella.

MA- ja MT-alueiden asuin-, loma- ja liikerakentamista koskeva rakennuskoetus on kiinteistökohtaisesti siirretty saman maanomistajan muille alueille.

Likenneväylän tai muun melunlähteen tunnusarvoa rajoittavien asuinrakennuksen, hoito- tai oppilaitoksen oheisalueen mitaus ei saa ylittää päiväohjearvoa 45 dB (A) eikä yöohjearvoa 45 dB (A) (vähintään alueet 50 dB (A)). Asuinrakennuksen sisällä melutaso ei saa ylittää päiväohjearvoa 35 dB (A) eikä yöohjearvoa 30 dB (A).

Asuinrakennus tulee suunnitella siten, että radonpitoisuus ei ylitä arvoa 200 Bq/m3 ja toimilohissa arvoa 400 Bq/m3.

Tähän yleiskaavakarttaan liittyy seloitus, jossa on esitetty mm. tärkeimmät kaavan lähtökohdat ja tavoitteet liittyvät tiedot, kaavavastustusten perusteet, mitoitusperusteet sekä kuvassa yleiskaavan vaikutuksista.



Project information box containing: PORNAISTEN KUNTA, POHJOISTEN KYLIEN OSAYLEISKAAVA, 20.11.2008, Finnish Consulting Group logo, YSK 0568-C214 904, and contact details for the consulting firm.