

## 24.03.2020 URAKKALASKENTAA VARTEN


Tunn Lukum Muutos

Piirt Päiväys

Kaupunginosa / Kylä	Kortteli / Tila	Tontti / Rno	Viranomaisten merkintöjä	
Rakennuksen numero (RATUT) / Rakennusten numerot / Rakennustunnus / Rakennustunnukset				
Rakennustoimenpide <b>KORJAUS</b>	Piirustuslaji <b>RAKENNEPIIRUSTUS</b>		Juokseva no	
Rakennuskohteen nimi ja osoite <b>PORNAISTEN KUNNANTALO</b>	Piirustuksen sisältö <b>JULKISIVUKORJAUS</b>		Mittakaava	
Kirkkotie 176 07170 Pornainen	Rakennetyypit		1:10	
 <b>IdeaStructura</b>	IdeaStructura Oy Kutomotie 16 00380 Helsinki	Suunnittelualue	Työnumero	Rak. osa
Päiväys 24.03.2020	Suunnittelija Pauli Koli, Ins. (AMK)	<b>RAK</b>	<b>2634</b>	
Piirtäjä MA / PKo	Tarkastaja	Piirustuksen numero	Tiedosto	Muutos
		<b>101-01</b>		

Rakennuskohde

PORNAISTEN KUNNANTALO

Kirkkotie 176, 07170 Pornainen

Sisältö

JULKISIVUKORJAUS

Ulkoseinän rakenne

VANHA rakenne



IdeaStructura

Työn no

2634

Päiväys

24.03.2020

Suunnittelija

PKo

Piirtäjä

MA / PKo

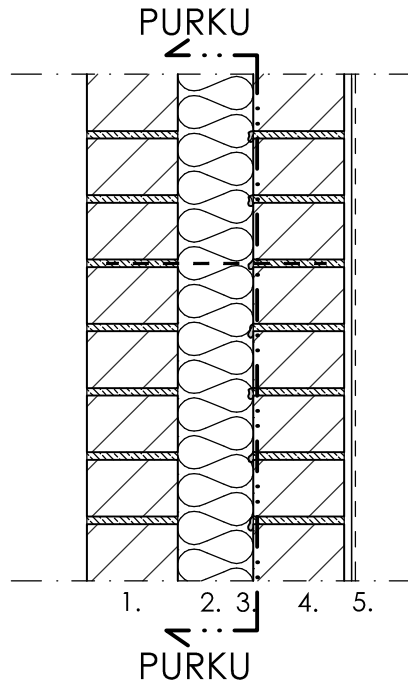
US1 (V)

Muutos

Mittakaava

1:10

(V) vanha rakenne, (U) uusi rakenne, (P) poistettava rakenne, (S) säilytettävä rakenne



PURETTAVAT RAKENTEET

U-arvo: 0,445 W/m<sup>2</sup>K

1. 120 mm Vanha julkisivumuuraus (V,P)
- poltettu reikätiili
  - tiilen mitat: n. 260 x 120 x 75
  - saumalaasti ei sisällä haitta-aineita, ks. tutkimusraportti (Labroc Oy)

2. 100 mm Vanha mineraalivillaeriste (V,P)
- ei sisällä haitta-aineita ks. tutkimusraportti (Labroc Oy)
  - mineraalivilla on mikrobivaurioitunutta, ks. mikrobianalysointiraportti (TTL)

3. - Laastipurseet, sisäpuolisen tiilimuurausten eristetilan puolen laastipurseet poistetaan huolellisesti esim. timanttilaikkahionnalla (V,P)
- vanhat muuraussiteet katkaistaan sisäkuoren ulkopinnan tasoon

SÄILYTETTÄVÄT RAKENTEET

4. 120 mm Tiilimuuraus (V,S)
- ulkopinnan huolellinen puhdistaminen kuivajääpuhalluksella tai muulla vastaavalla menetelmällä

5. - Tasoite + pintakäsittely (V,S)

PURKU  
toimenpiteitä

PURKU  
toimenpiteitä

Rakennuskohde

PORNAISTEN KUNNANTALO

Kirkkotie 176, 07170 Pornainen

Sisältö

JULKISIVUKORJAUS

Ulkoseinän rakenne

UUSI rakenne



Työn no  
2634

Päiväys  
24.03.2020

Suunnittelija  
PKo

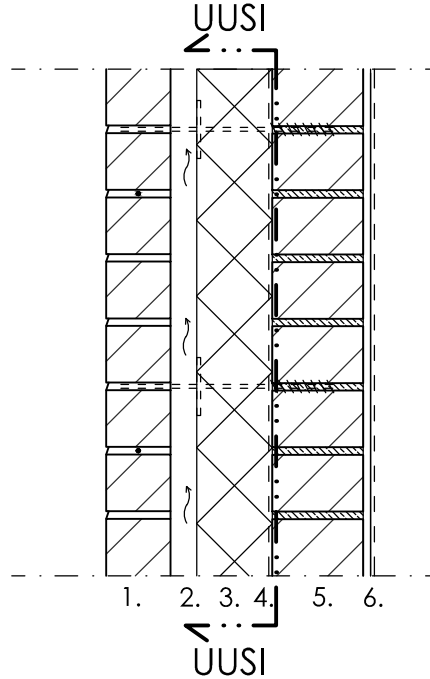
Piirtäjä  
MA / PKo

US1 (U)

Muutos

Mittakaava 1:10

(V) vanha rakenne, (U) uusi rakenne, (P) poistettava rakenne, (S) säilytettävä rakenne



UUDET RAKENTEET

U-arvo: 0,203 W/m<sup>2</sup>K

- 85 mm Ulkoverhous, puhtaaksimuurattu julkisivumuuraus, poltettu tiili vanhaa vastaavalla tiilellä (tiilen valinta: MALLITYÖT), sidotaan sisäkuoreen uusilla RST-muuraussiteillä (väh. 4 kpl/m<sup>2</sup>; nurkissa ja aukkojen ympärillä 6 kpl/m<sup>2</sup>), alimman tiilikerroksen joka kolmas pystysauma jätetään auki tuuletusrakoiksi, tuuletusrakon taakse asennetaan rst-pieneläinverkko, raudoitus joka neljänteen (4.) vaakasaumaan ja kulmiin (U)
- 35 mm Tuuletusrako, varmistetaan että tuuletusrako pysyy avoimena alhaalta saakka (laastipurseiden poisto muuraustyön edetessä) (U)
- 100 mm Lämmöneriste, molemmin puolin alumiinikalvopinnoitettu polyuretaanilevy (PIR), lämmönjohtavuus 0,022 W/mK ulkopinnan vaatimus: D-s2, d2, esim. Therma TW50 (Kingspan Insulation Oy) (U)
  - osa levyistä korvataan matkapuhelinverkon signaalit lävitseen päästävällä eristelevyllä
  - erikoislevyjä sijoitetaan rakennuksen jokaiselle ilmansuunnalle niin, että jokaisella julkisivulla on 1 kpl kokonaista (levy: 1200x2400 mm<sup>2</sup>) eristelevyä
  - käytettävä tuote esim. Therma TW 55R (Kingspan Insulation Oy)
- Ilmatiivistys, ruiskutettava tai siveltävä ilmantiivistysmassa, kaikki sisäkuoren ulkopinnat ja liittymät käsitellään ilmantiivistysmassalla, esim. Blowerproof liquid/liquid brush (Betton Oy) (U)

VANHAT RAKENTEET

- 120 mm Tiilimuuraus (V)
- Tasoite + pintakäsittely (V)